

## ■ 大阪总公司

住友電工ツールネット株式会社

http: //www.sumitomo-toolnet.co.jp

- 大阪总公司
- 东京总公司
- 东京营业部
- 中部营业部
- 大阪营业部
- 苫小牧营业所
- 滨松营业所
- 冈山营业所
- 仙台营业所
- 北陆营业所
- 广岛营业所
- 北关东营业所
- 九州营业所
- 熊谷营业所
- 横滨营业所
- 富士营业所
- 福岛营业所

## 希都罗工具贸易(上海)有限公司

Superior Engineering Tool Trading(Shanghai)Co.,Ltd.

上海市长宁区仙霞路 333 号东方维京大厦 22 层 A12 单元

Room A12,22/F V-CAPITAL ,NO.333 Xian Xia Road, Shanghai 200336 China

Tel: 021-62735566 Fax: 021-62735118

## 广州分公司

广州市天河区林和西路 3-15 号耀中广场 A22 楼 20 室

Tel: 020-38817535

Fax: 020-38817536

## 常州事务所

常州市武进高新技术产业开发区

西湖路 8 号津通工业园 12 号厂房

Tel: 0519-8622-0306

Fax: 0519-8622-0305

备注:



# COMPANY PROFILE



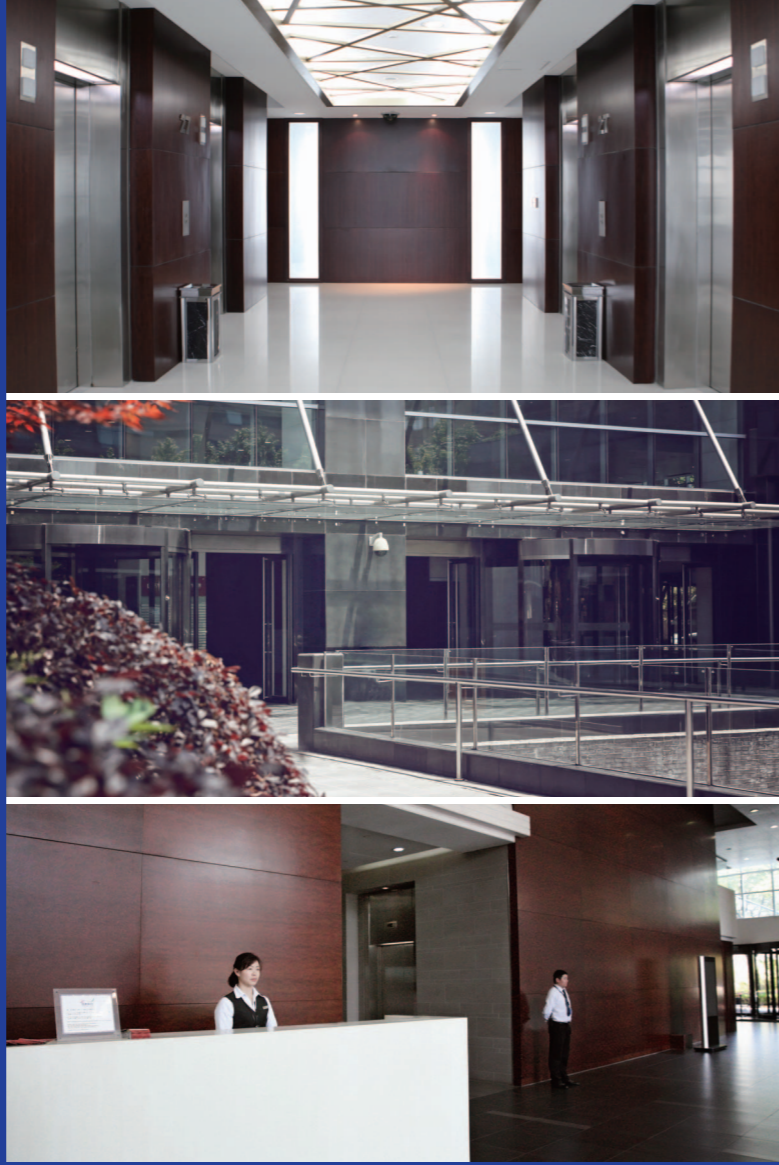
## 公司简介 COMPANY PROFILE

希都罗工具贸易(上海)有限公司

Superior Engineering Tool Trading(Shanghai)Co.,Ltd.

住友电工集团





## 公司概况

公司名：希都罗工具贸易(上海)有限公司  
地址：上海市仙霞路 333 号东方维京大厦 22F A12  
成立日期：2011 年 11 月 10 日  
法人代表：OKAMOTO JUN(冈本 顺)  
交易银行：三井住友银行、中国银行

## 事业内容

希都罗工具贸易(上海)有限公司为住友電工ツールネット株式会社的全资子公司。  
主要产品有  
1) 切削·磨削加工工具及其周边工具 2) 加工设备及其周边产品 3) 环境设备产品等  
我们追求的商业模式是，不仅能够提供符合客户各种需求的工具和解决方案，还可以在改善客户生产现场和企业战略方面，充分发挥住友电工集团的技术和信息优势为客户提供全方位服务，成为“客户生产现场的最佳伙伴”。

## 切削、磨削及周边产品

### 住友电工硬质合金产品



住友电工硬质合金刀具，住友 CBN/住友金刚石工具在以汽车产业为首的机械加工中是不可或缺的产品。  
可适应碳素钢、不锈钢、铸铁、淬火钢、非铁金属加工等领域的各种切削应用，带给您放心和满意。

### PCD 旋转工具



针对工件形状、精度、节拍时间要求制定刀具方案。凭借一体化、多段式刀具设计，可一次性完成多个位置的精加工。并且依靠住友金刚石材质，大幅提高刀具寿命(寿命可达硬质合金材质的 10 倍以上)。

### 超精密金刚石切削工具



采用住友单结晶金刚石材质，针对刀具用途对单晶金刚石的结晶方向进行人工干预，并通过控制纳米级移动轨迹的刀刃研磨技术，在加工中可实现惊人的直线度和表面光洁度。



特殊超硬焊接工具



焊接式硬质合金刀具作为一种多用途刀具，在降低运行成本方面为广大用户所喜爱。除住友电工产品外，我司还提供多家日本、中国老牌刀具企业的非标定制产品，以满足客户不同需求。

特殊整体硬质合金工具



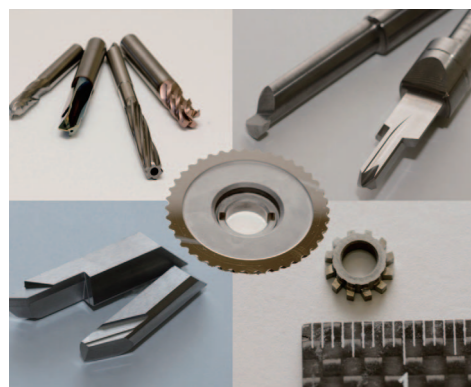
以制作立铣刀、钻头、铰刀等铣削工具为主，引进最新 NC 刀具磨床、测量仪，结合住友电工的管理优势，带给客户高精度、高质量的产品。另可制作加工高硬度材料的 CBN 立铣刀。

特殊钢制工具



承接各种特殊刀盘、车刀杆、BT 及 HSK 型复合镗刀柄等产品的制作。

再研磨再涂层



在严格的品质管理之下，承接各种特殊及标准硬质合金钻头、立铣刀的再研磨、再涂层，以及 CBN 刀具和金刚石刀具的再研磨。交期可灵活对应。

金刚石研削工具



提供在汽车、半导体、电子等各行业广泛使用的金刚石·CBN 砂轮，实现高效率、高精度、高品质加工。此外，公司还致力于各种新加工领域的产品开发，始终领先于市场需求。

工业刷



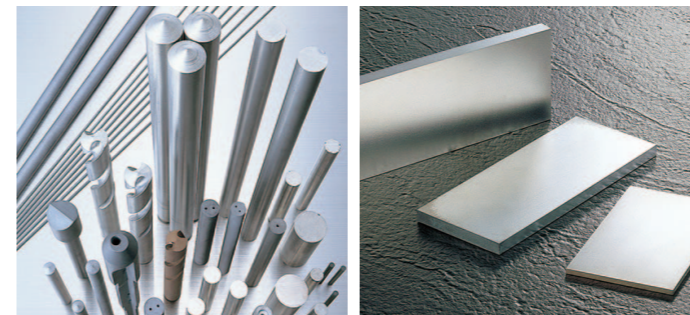
备有种类丰富的去毛刺刷具，可用于钢件、铸件、铝件等的顶端、边角、孔口、交叉孔等部位。除此之外为满足客户需求，提供各种毛刷工具的非标定制服务。

丝锥



汇集丰富的切削、挤压丝锥产品群。提供适合铝件、铸件、钢件等加工用的高速钢、硬质合金丝锥。

住友硬质合金



住友精选高纯度、高品质原料，种类丰富，有适合用作模具材料的“硬质合金板材”，也有适用于需要具备刀尖强度、韧性、耐磨损性的钻头、立铣刀、铰刀的“硬质合金棒材”，种类齐全。

研磨材料



以精密薄膜抛光带为代表，备有涂布抛光带、无纺布抛光带、复合抛光带等众多产品群。对于砂纸打磨调整面粗糙度、切削加工后的去毛刺、去除铁表面的氧化膜等作业，可以根据客户需求，从丰富的产品线中提供最佳的研磨材料。



滚刀、拉刀



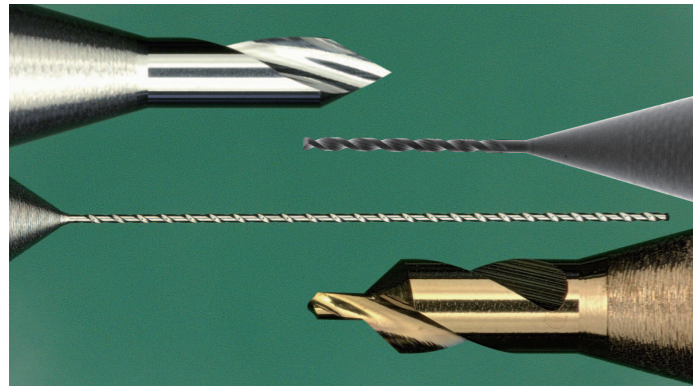
提供滚刀、拉刀的设计和制作、再研磨再涂层，以及其他高速钢特殊刀具的设计和制作。

微小加工 CBN/PCD 铣刀



可提供实现高速、高精度加工的 CBN/PCD 立铣刀系列产品，用于加工高硬度钢和硬质合金模具。

硬质合金微钻



超小孔加工用硬质合金钻头，广泛用于电子零件、基板检测治具、光纤通信、喷油嘴加工等领域，最小可对应制作直径  $\phi 0.02\text{mm}$ 、公差  $\pm 0.001\text{mm}$  的产品。

刀柄



通过 BT、HSK 规格的夹套刀柄、液压刀柄、热胀刀柄等多系列产品，为加工现场提供丰富的刀具配置方案支持。

排削机



提供加工设备配套的排削机和铁削切断机。

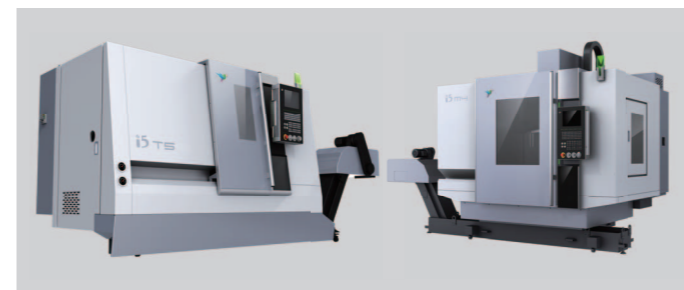
加工现场自动化



利用住友电工集团的平台，为推进贵公司生产线自动化提供方案。

推进从第一道工序到检查工序的自动化，通过降低不良率、节省人力等，提供降低生产成本的方案。

车床 & 加工中心



严选日系、国内设备厂家，提供各类数控车床、加工中心以及周边配套设备的销售服务。

风刀喷嘴、气枪



Silvent 的喷嘴可以形成均匀稳定的笔直气流，即所谓的层流。实现强大喷射力、低噪音和较少的能源消耗量。最适合用于切削现场的切屑去除、清洁、清洗后的控水等。

磁性分离器



通过磁辊转动，吸附粉末状的磁性切屑，再经过胶辊碾压挤出液体，最终通过刮板将切屑与磁辊分离的设备。以磁场解析技术为基础，借助独创的磁铁排列，实现了高效率的过滤精度。

雾化冷却液喷射装置



该设备是可将油性、水溶性的两种切削液喷雾化的装置。兼顾润滑和冷却的独有喷雾可以实现高效率的切削加工，在深孔钻孔加工方面效果尤为明显。此外，还可对应符合各种用途的特殊规格。

博世超精密砂轮修整系统

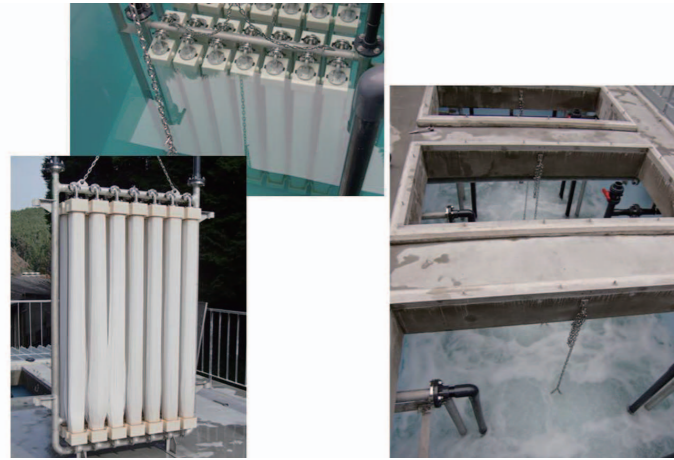


超精密砂轮修整系统是将 AE( 声响释放 ) 传感器组装到修整器主轴上，可以检测在修整器工具与砂轮接触时发生的 AE 波的装置。

可以实现高精度的修整，从而减少多余的修整，在砂轮使用寿命范围内增加修整次数。



水处理膜



POREFLON™ 中空纤维膜以具备优良特性的 PTFE 为原材料，在强度、耐药性上是一种无与伦比的固液分离膜。  
POREFLON™ 膜分离装置可充分发挥其特性进行前所未有的膜处理，改善成本。

切削废液处理装置



该装置通过对加工现场排出的水溶性切削液、废水、污泥，进行低压蒸发脱水，并将残渣干燥，大幅减少加工产生的工业废弃物，为企业环保减排做贡献。

工业废水废液处理装置



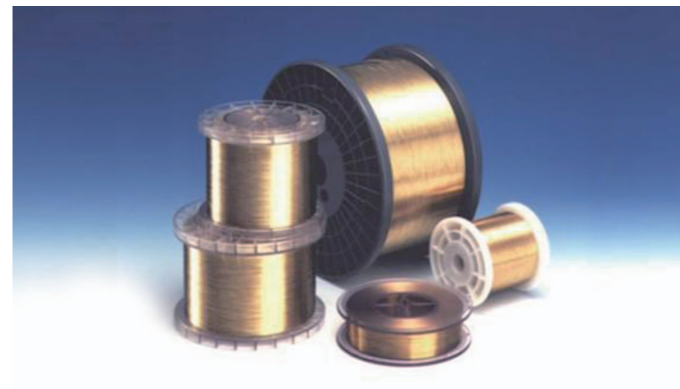
对于处理工厂废水废液，按照国家排放标准、通过原水水质分析，提供生物化学处理（活性污泥法），生物处理（MBR 膜），药品注入等方案。

住友光学部件



以电子、汽车行业为中心，提供广泛应用的气体激光器、纤维激光器等激光加工设备中的光学部件。从标准样式的镜片、激光窗口到定制非标单元均可对应。

线切割加工



供应各类线切割加工设备用的电极丝，钨铜管、钨丝等住友电工产品。

模具



提供塑性加工用的精密模具产品，采用特有设计、工艺灵活对应客户的各种需求。

住友城建工具



住友城市建设工具目前已经广泛应用于铁路、高速公路网铺设、地基改良、桥墩基础工程等领域。在建设摩天大楼、发电厂、隧道等重要建筑时也可配合掘进机来挖掘、粉碎岩石和钢筋混凝土。



国内工厂



住友电工硬质合金  
(常州)有限公司

Sumitomo Electric Hardmetal Manufacturing (Changzhou) Co., Ltd.

工厂坐落于距离上海西北 150KM, 乘坐高铁 1 个小时即可抵达的常州市武进区。主打产品为硬质合金钻头, 硬质合金刀片, CBN 刀具, PCD 刀具, 再研磨服务, 并提供各种非标刀具产品, 满足客户多样化需求。

刀具技术中心



C-TEC

坚持工匠精神, 与客户携手成长, 为更好的满足客户实际切削加工需求, 将现有刀具服务进行系统化整合, 在全球各地设置专业的刀具技术中心, 通过开展培训, 刀具试切, 技术咨询, 以及实地进行线上诊断, 整体配刀提案, 为客户创造价值提供强有力的支持。

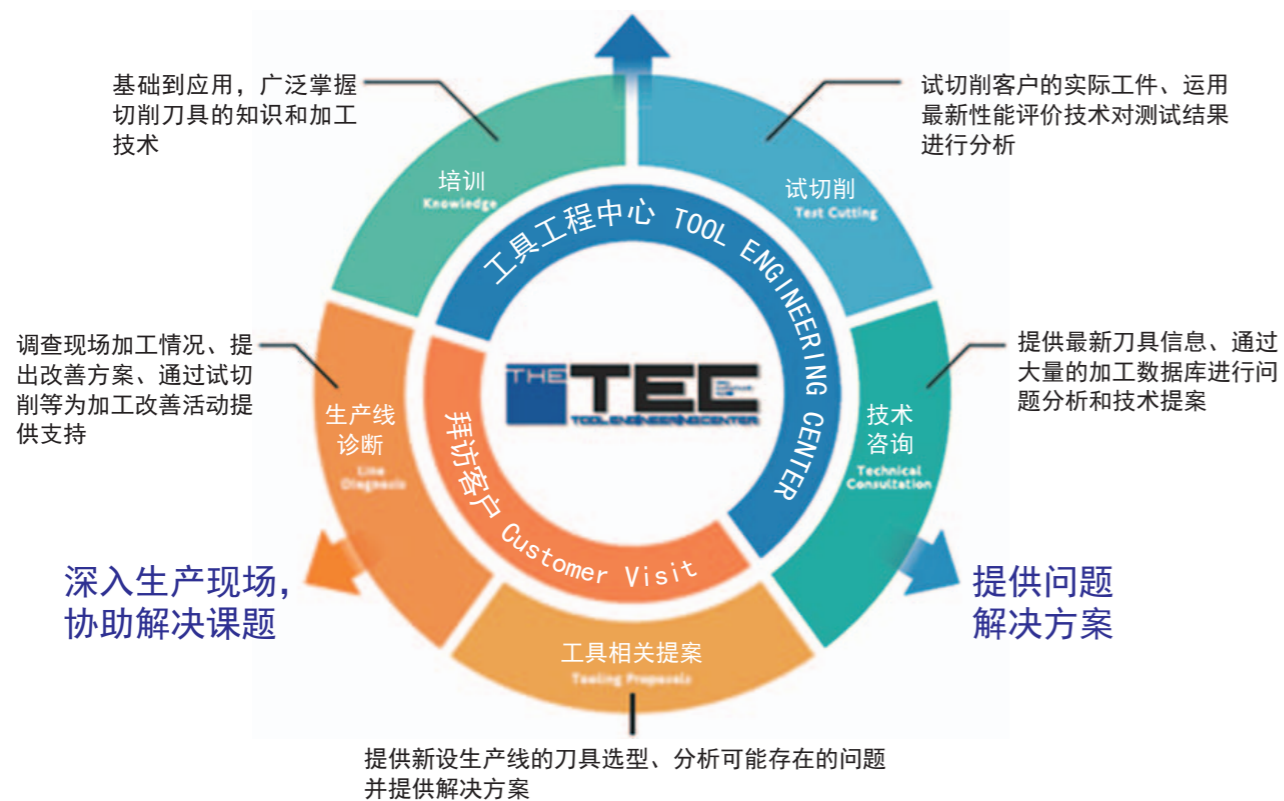
库存中心



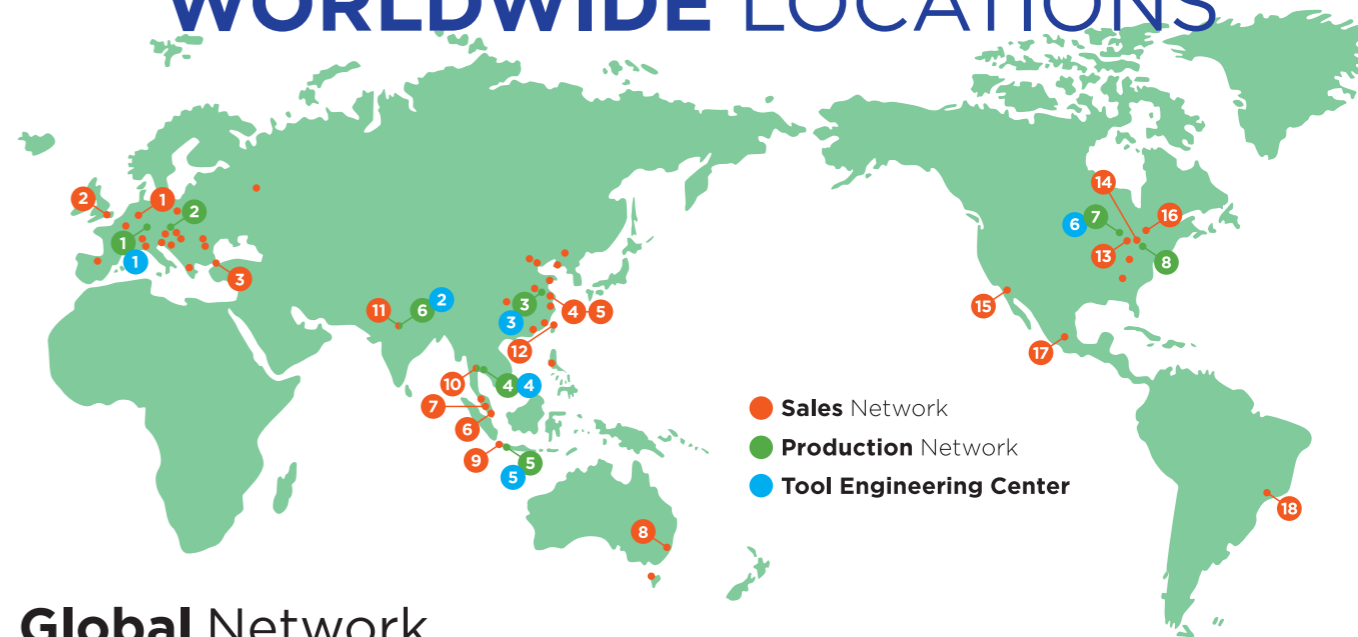
库存中心

库存中心距离上海虹桥机场约 10 分钟车程, 交通十分便捷。库存中心备有各种标准品库存, 具备产品种类齐全, 交货期短的绝对优势。

为掌握知识和技术提供支持



WORLDWIDE LOCATIONS



Global Network

Sales Network

- |  |   |   |
|--|---|---|
| 1 Sumitomo Electric Hartmetall GmbH (Germany)                  | 7 Sumitomo Electric Hardmetal Asia Pacific Pte Ltd (Malaysia) | 13 Sumitomo Electric Carbide, Inc. (U.S.A.)                     |
| 2 Sumitomo Electric Hardmetal Ltd. (U.K.)                      | 8 SEI Carbide Australia Pty Ltd (Australia)                   | 14 Sumitomo Electric Carbide, Inc. Detroit (U.S.A.)             |
| 3 SumiSertmetal Ticaret ve Sanayi Limited Sirketi (Turkey)     | 9 PT. Sumitomo Electric Hardmetal Indonesia (Indonesia)       | 15 Sumitomo Electric U.S.A., Inc. (U.S.A.)                      |
| 4 住友电工硬质合金贸易(上海)有限公司 (China)                                   | 10 Sumitomo Electric Hardmetal (Thailand) Ltd. (Thailand)     | 16 Sumicarbide Canada, Inc. (Canada)                            |
| 5 希都罗工具贸易(上海)有限公司 (China)                                      | 11 Motherson Techno Tools Ltd. (India)                        | 17 Sumitomo Electric Hardmetal de Mexico, S.A. de C.V. (Mexico) |
| 6 Sumitomo Electric Hardmetal Asia Pacific Pte Ltd (Singapore) | 12 台湾宏宇精密工具股份有限公司 (Taiwan)                                    | 18 Sumitomo Electric Hardmetal do Brasil Ltda. (Brazil)         |

Production Network

- |  |   |  |
|--|---|--|
| 1 Sumitomo Electric Hartmetallfabrik GmbH (Germany)                      | 4 Sumitomo Electric Hardmetal Manufacturing (Thailand), Ltd. (Thailand) | 7 Sumitomo Electric Carbide Manufacturing, Inc. [Wisconsin] (U.S.A.) |
| 2 Sumitomo Electric Hartmetallfabrik GmbH, organizační složka. (Germany) | 5 PT. Sumiden Hardmetal Manufacturing Indonesia (Indonesia)             | 8 Sumitomo Electric Carbide Manufacturing, Inc. [Ohio] (U.S.A.)      |
| 3 住友电工硬质合金(常州)有限公司 (China)   | 6 Motherson Techno Tools Ltd. (India)                                   |  |

Tool Engineering Center

- |  |   |   |
|--|---|---|
| 1 European Design and Engineering Center (Germany) | 3 China Tool Engineering Center (China)       | 5 Indonesia Tool Engineering Center (Indonesia) |
| 2 Motherson Tool Engineering Center (India)        | 4 Thailand Tool Engineering Center (Thailand) | 6 Americas Tool Engineering Center (U.S.A.)     |

Japanese Network

住友电气工业株式会社 硬质合金事业部  
住友电工ハードメタル株式会社  
株式会社アライドマテリアル  
住友电エツールネット株式会社

- |                      |             |
|----------------------|-------------|
| J1 北海道住电精密株式会社       | 7 伊丹刀具技术中心  |
| J2 东海住电精密株式会社        | 8 北海道刀具技术中心 |
| J3 九州住电精密株式会社        | 9 横滨刀具技术中心  |
| J4 ASDEX Corporation | 10 东海刀具技术中心 |
| J5 东北住电精密株式会社        | 11 九州刀具技术中心 |
|                      | 12 东北刀具技术中心 |

